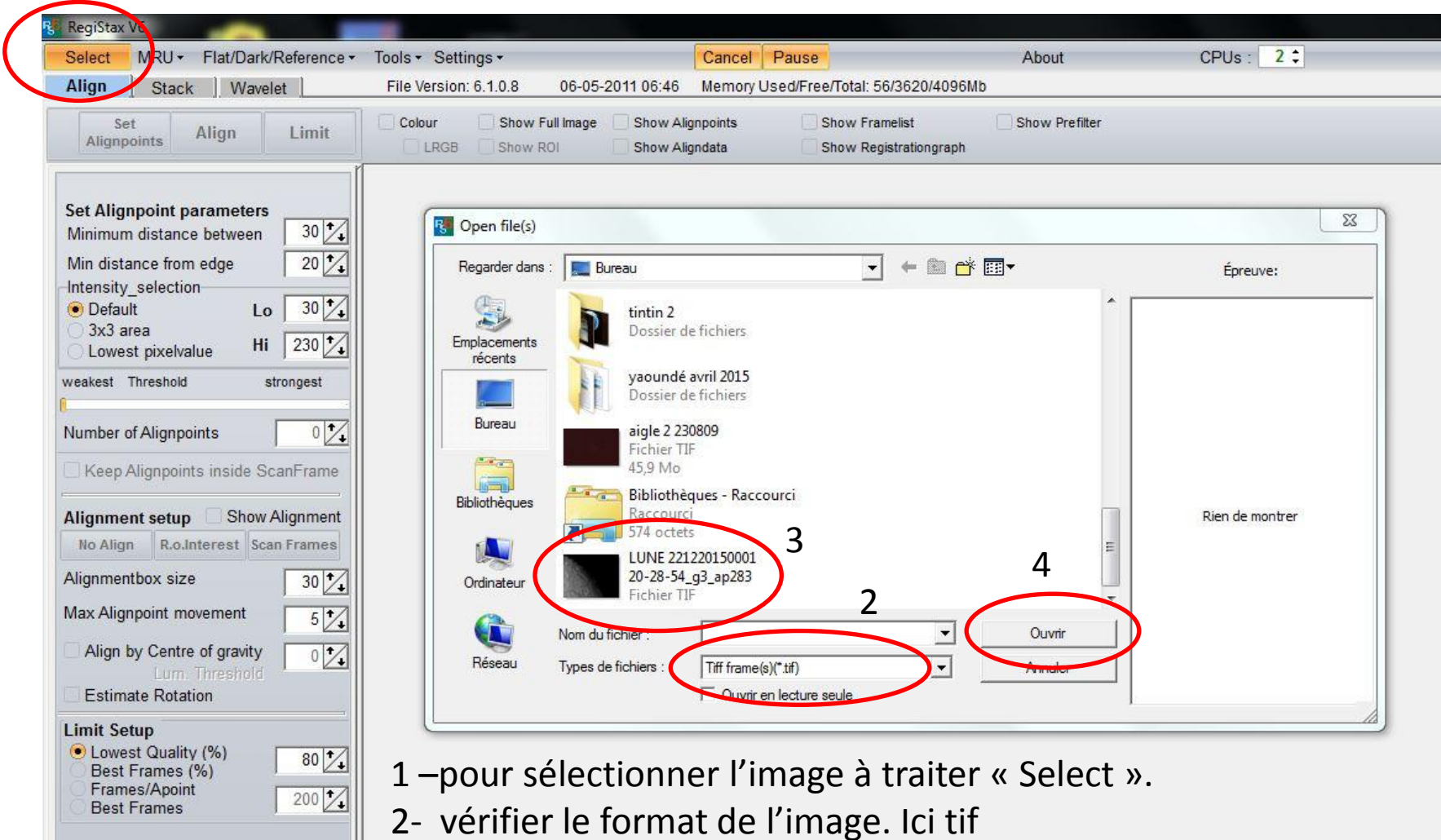
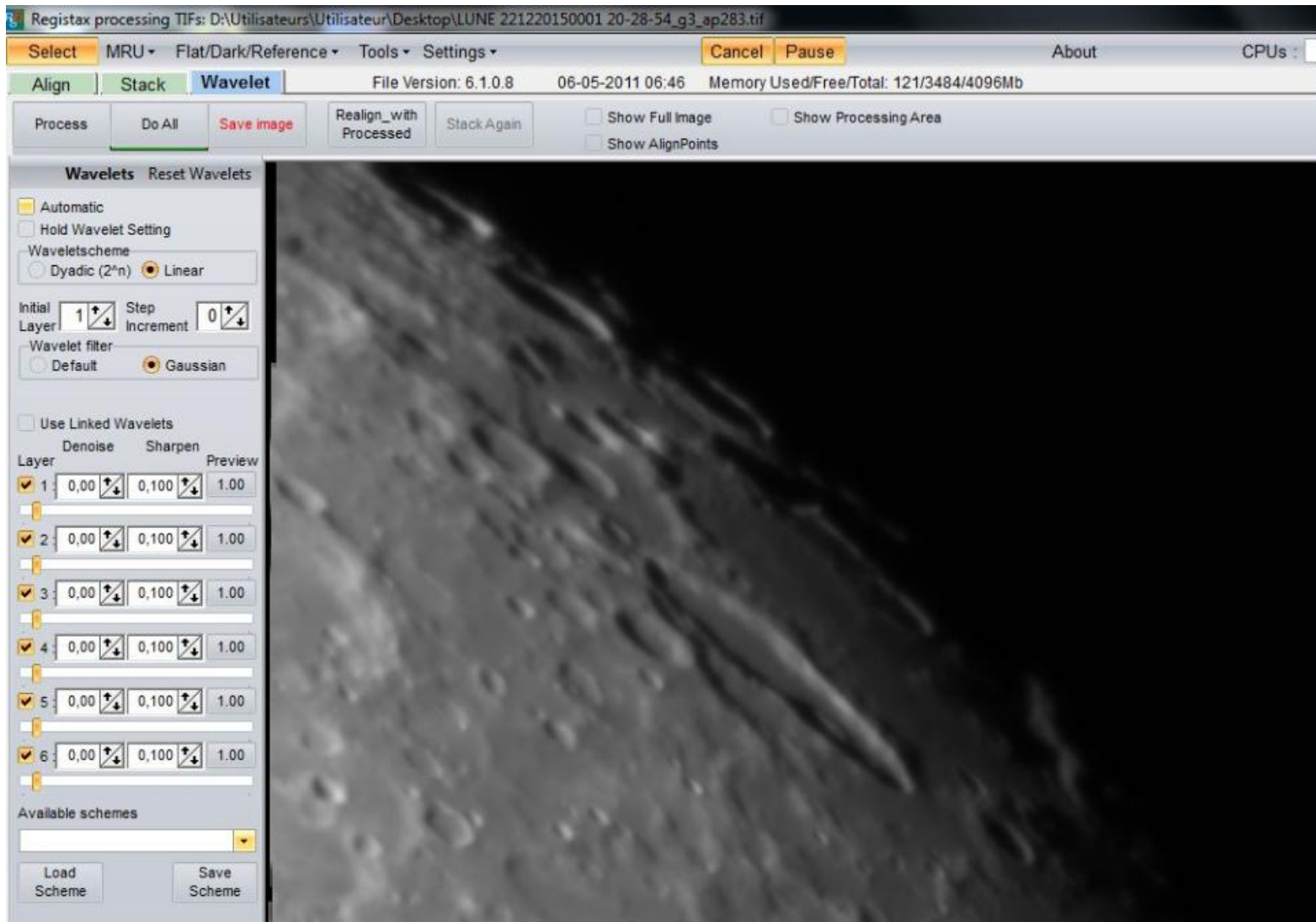


Ouvrir RegiStax 6

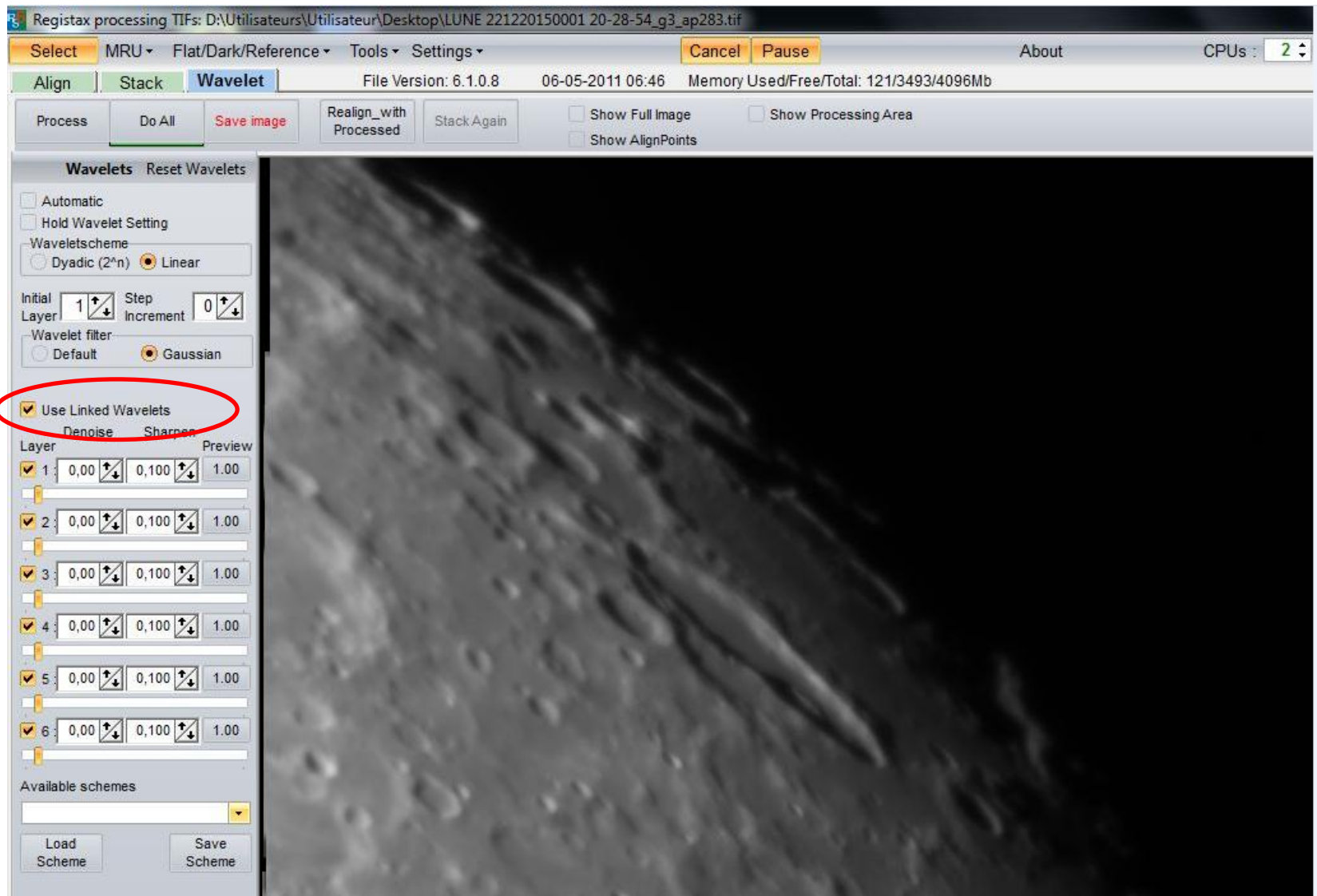
1



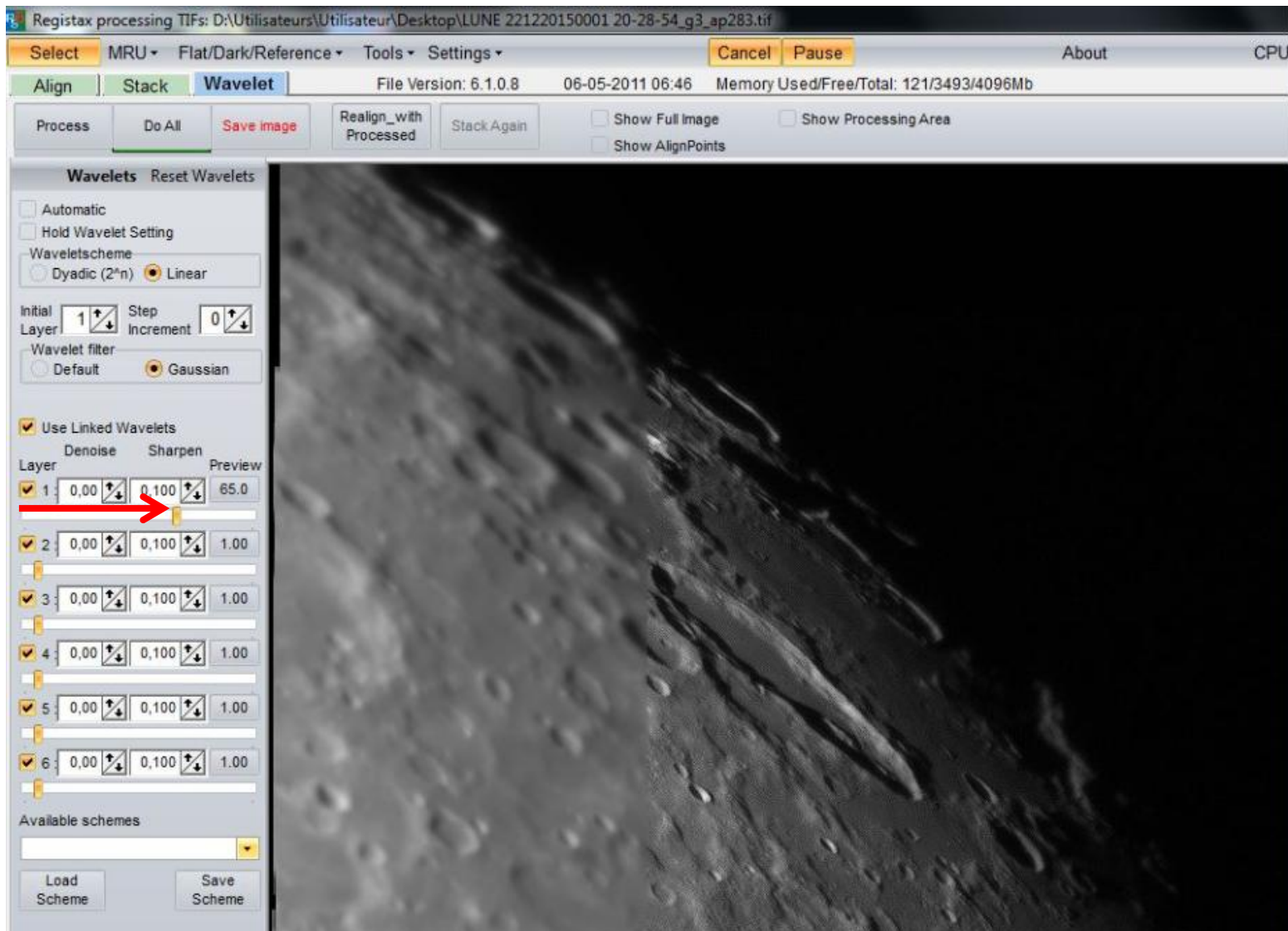
- 1 – pour sélectionner l'image à traiter « Select ».
- 2- vérifier le format de l'image. Ici tiff
- 3 – sélectionner l'image, ici Lune 22122...
- 4 – ouvrir l'image « Ouvrir »



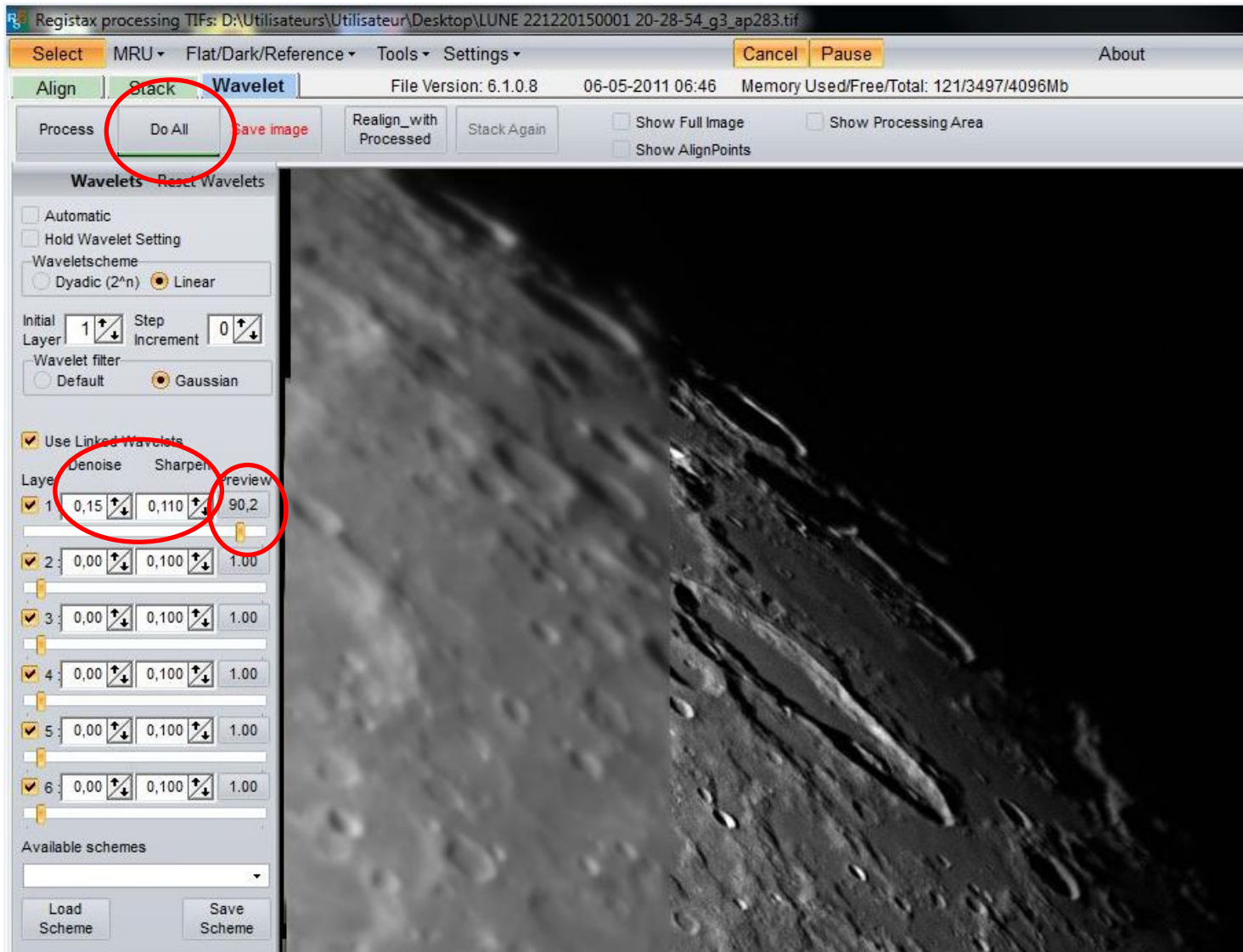
L'image est affichée



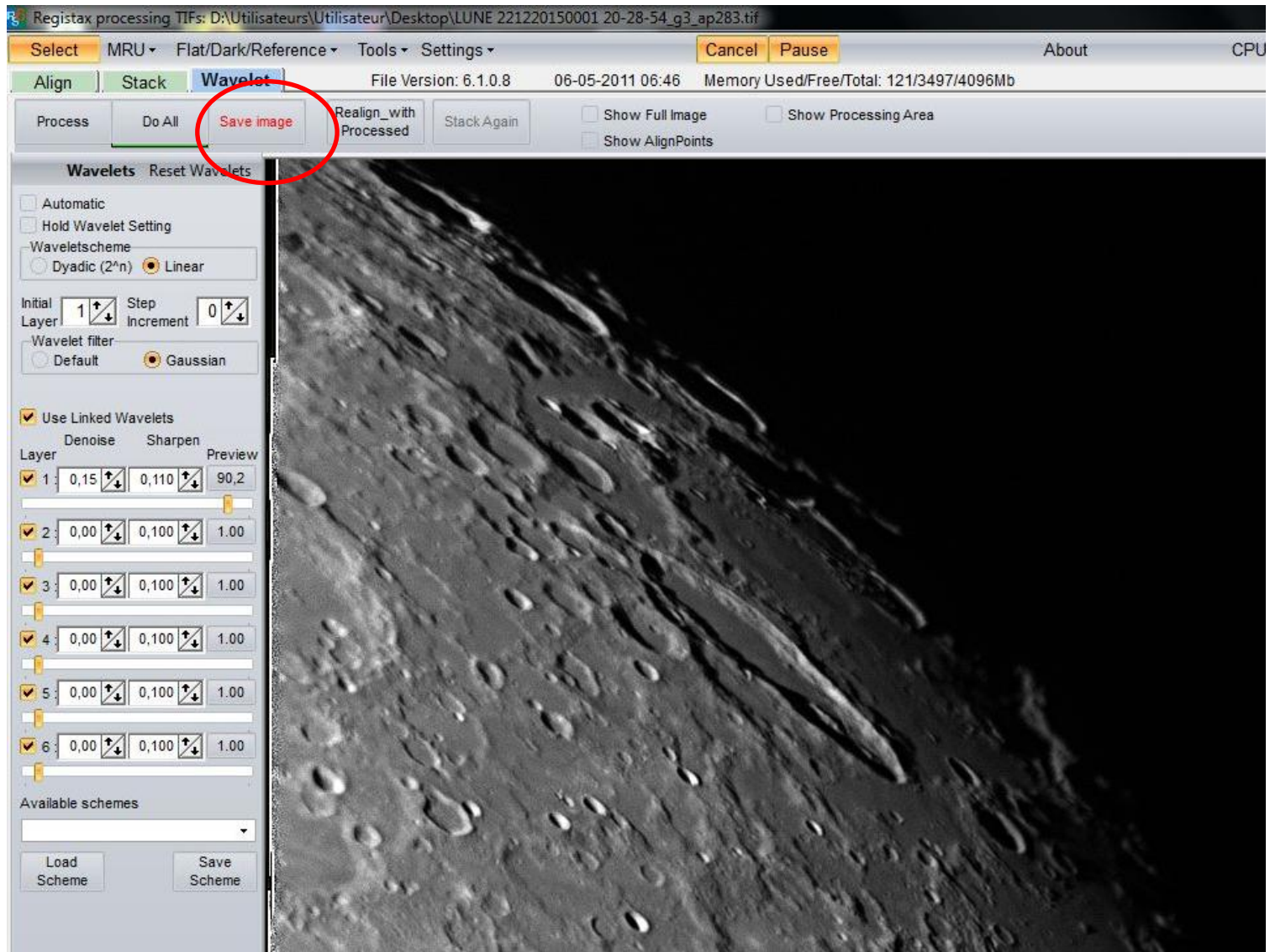
Sélectionner « Used linked wavelets » (Ondelettes liées)



Procéder par essais successifs. Ici ondelettes à 65.0
Le résultat s'affiche sur l'image



2^{ème} essai : ondelettes à 90.2, réduction de bruit à 0.15 et renforcement à 0.110
Si le résultat est satisfaisant, généraliser à toute l'image « Do all »



Sauvegarder l'image